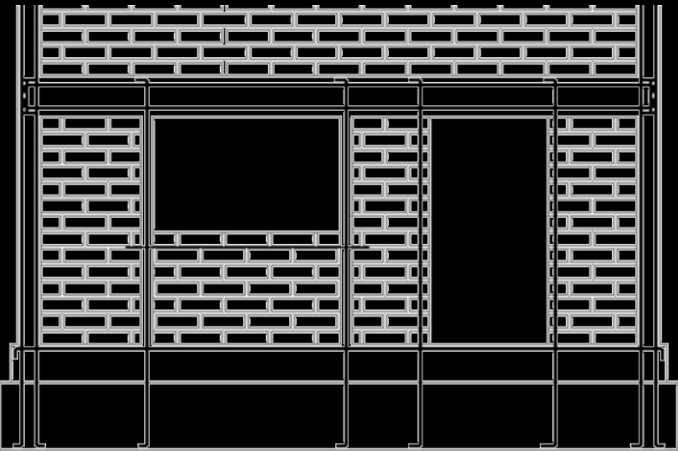


DETALLES CONSTRUCTIVOS

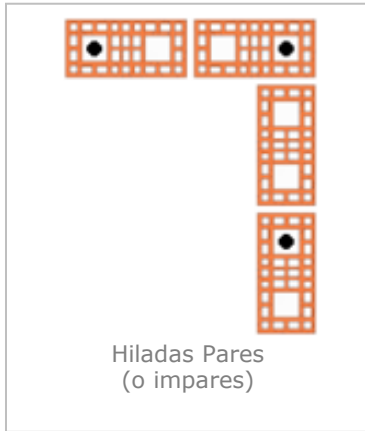
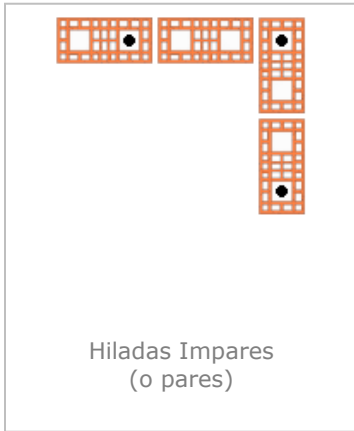


DETALLES CONSTRUCTIVOS

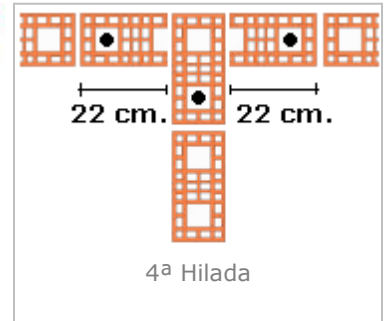
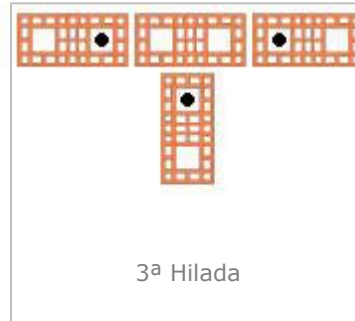
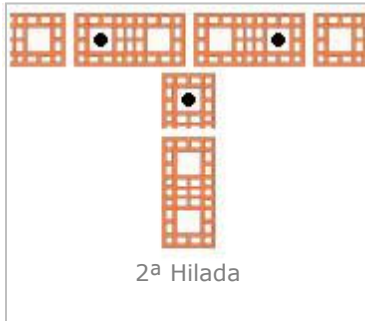
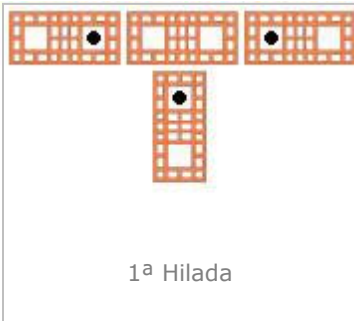
A continuación se presentan una serie de detalles y soluciones constructivas, en la que se ilustra el ladrillo cerámico y la ubicación del refuerzo armado horizontal cuando corresponde. La cuantía de las armaduras deberá ser entregada por el calculista o proyectista responsable del proyecto.

Encuentros de muros

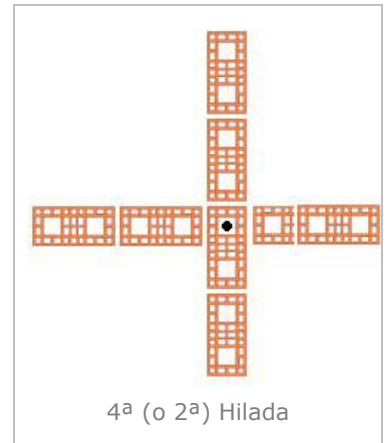
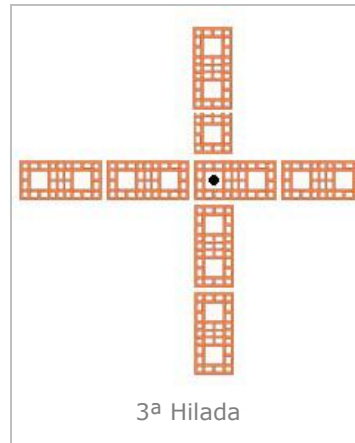
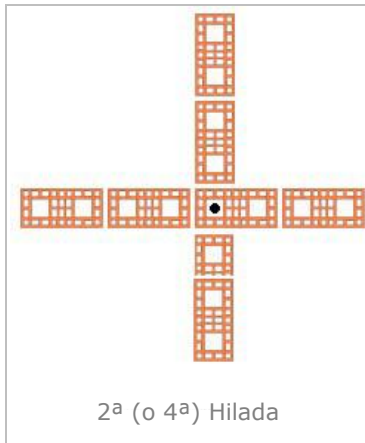
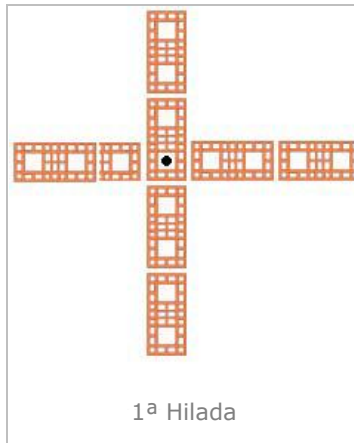
1. Esquina



2. Encuentro Tipo T

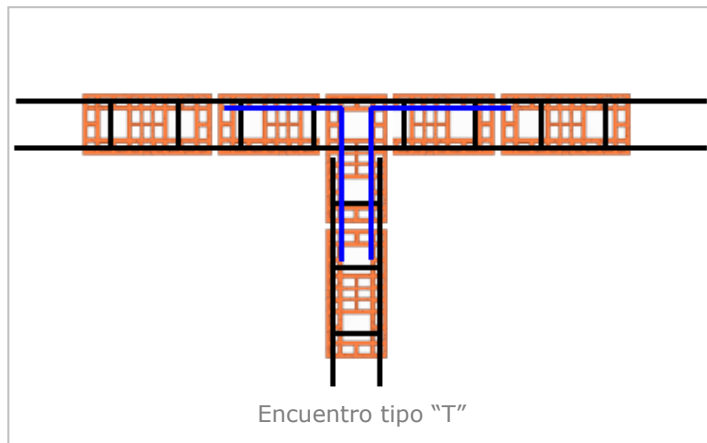
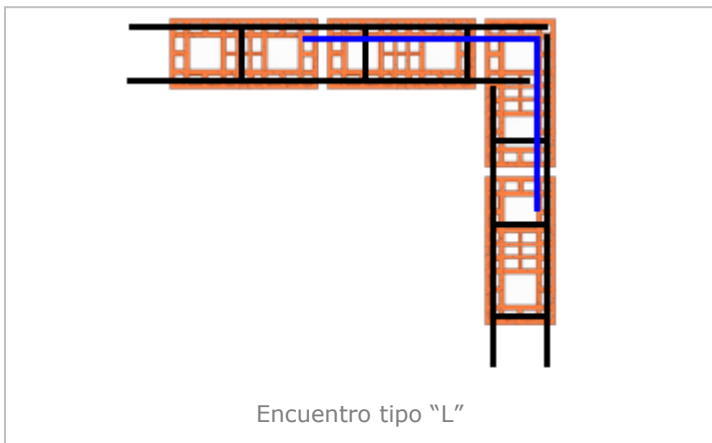


3. Cruce de muros

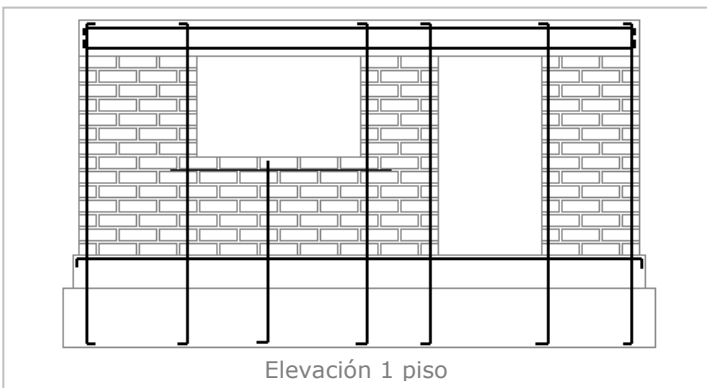


DETALLES CONSTRUCTIVOS

Escaleras



Albañilería Armada



Albañilería Confinada

